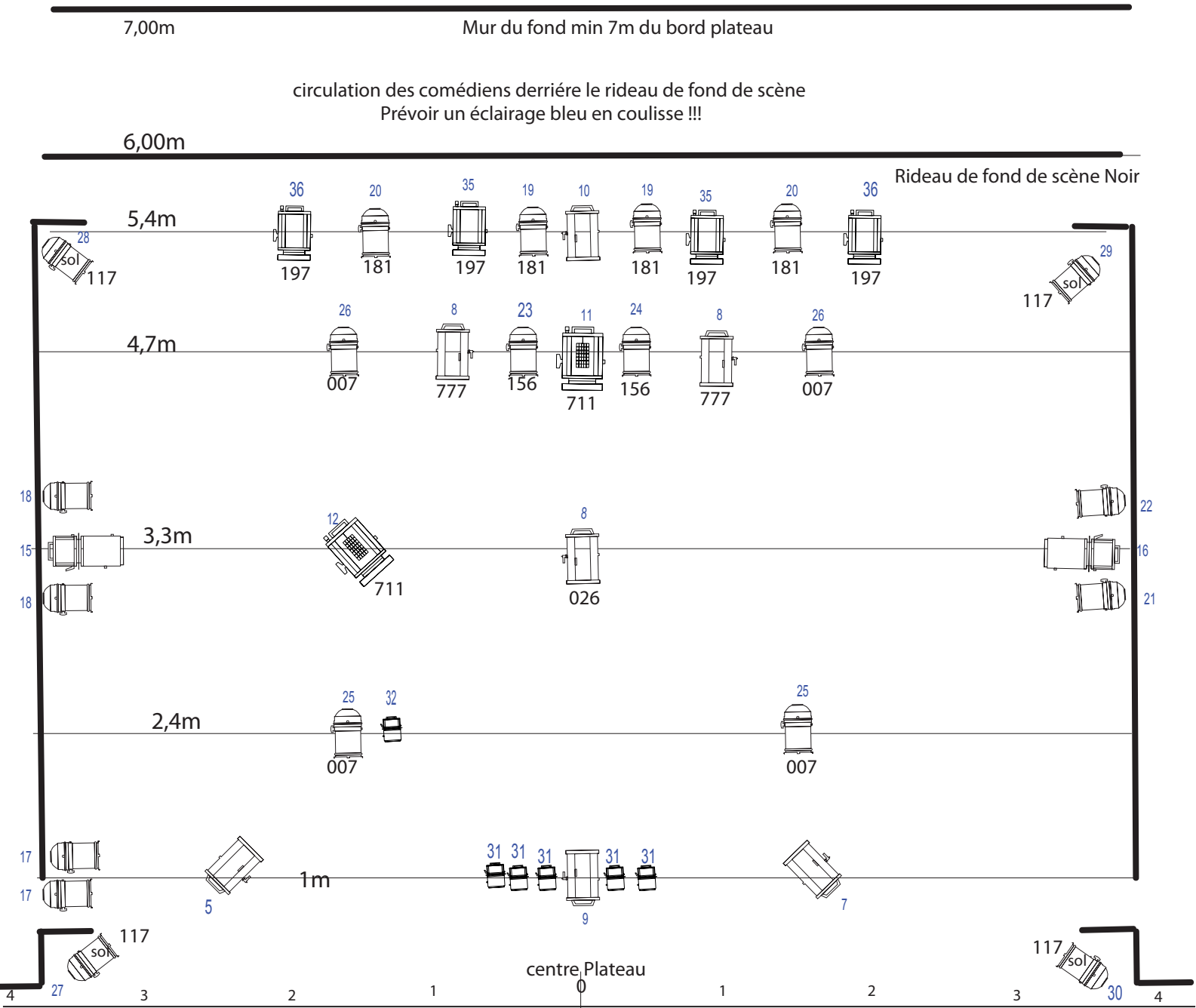


PLAN DE FEUX «WAVE » C° LES BRETTEURS

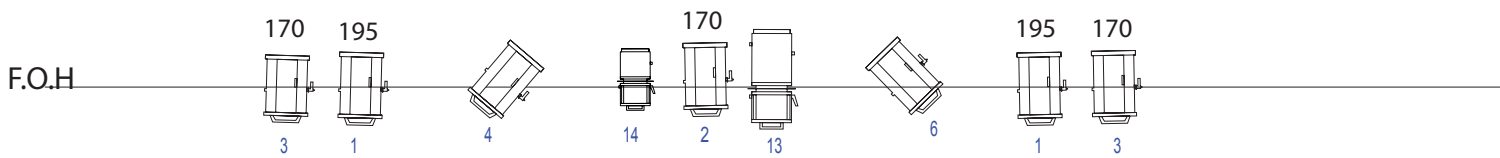
Pendrillons à l'ALLEMANDE , 7m MIN de rideau à rideau+1m à cour et 1 m à jardin en coulisse



Legende Spots

2 KW pc(2x)	1Kw Dec 614 (3 x)	Dédo de la C°
1Kw PC (8x)	1Kw Dec 613 (1 x)	par 36 de la C°(6x)
1Kw Fresnel(4x)	1 KW Par cp 62 (16 x)	

Contact: Thyl Beniest
 thyl_narara@hotmail.com
 0032 476/20 90 38
 Juillet. 2019



Wave
Spectacle de la compagnie Les Bretteurs.
FICHE TECHNIQUE : Juin 2019

Plateau :

Espace scénique minimum: 9m de large x 8m de profondeur , couloir de circulation compris. (je me suis calé sur la roseraie)

Un couloir à jardin, à cour et au lointain pour la circulation des comédiens (min 1m)

Hauteur sous perche : 4,5m

Pendrillonage à l'allemande avec deux sorties à jardin et 2 sorties à cour

On prend avec nous un rideau de fond de scène(étoilé) de 4mx8m qu'on accroche sur le vôtre. Tapis de danse noir au sol.

!! Nous avons un effet de fumée à la fin du spectacle!!!

Salle:

Occultation vivement souhaitée

Lumières :

Jeu d'orgue à mémoires 48 circuits ETC Smartfade fournit par la C°, une arrivée DMX

36 Circuits de 2Kw graduables + éclairage Salle

13 PC 1Kw 2 Pc 2 Kw

18 PAR 1Kw CP 62

4 Découpes 1 Kw (1 courtes et 3 longues)

4 PC Fresnel 1 kw

(Le Strip light au sol, le dédolight et les 6 par 36 seront amenés par la compagnie).

3 Lumières bleues en coulisse, jardin, cour et lointain

Gélatines	195	197	777	15	diff	117	170	156	711
PC 1KW	2		2				4		
PC 2KW									2
PAR				4	4	4		2	
Fresnel		4							
Découpe									

Les gélatines peuvent être fournies par la C°

Son :

Le son est piloté par QLAB à partir d'un MAC, ou par PC sur une arrivée MINI-Jack

Amplification adaptée à la salle

2 moniteurs retour sur plateau

2 Hauts parleurs en façade

2 sub 1

Table de mixage

Montage :

Un prémontage son et lumières la veille est nécessaire

6 heures de montage avant le spectacle

1 ou 2 techniciens pour la lumière(en fonction de la configuration de la salle)

1 Technicien pour l'installation du son.

Démontage:1 heure

Comédiens :

LOGES :


Loges décentes avec miroir pour 5 comédiens.

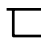
Divers :

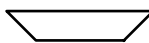
prévoir un emplacement de parking gratuit pour le véhicule du régisseur, ainsi qu'un repas le jour du montage.

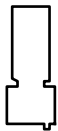
Si toutefois vous avez un problème avec l'un des points contactez nous pour voir les possibilités...

Régisseur : Thyl Beniest : 0032 476 209 038 thyl_narara@hotmail.com


 6 F1 de la Compagnie

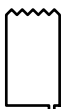
 1 dedo light de la Compagnie


 1 rampe sol de la Compagnie

 4 découpes 1Kw (3 longues et 1 courte)

 4 PC Fresnel 1Kw

 13 PC 1Kw

 2 PC 2Kw

 16 PAR CP62 1Kw

 4 platine avec PAR

Gelatine: Lee 197 Contre fresnel

Lee 711 2Kw

Lee 156 PAR à coté du 2Kw au centre

4 PAR en douche Lee 007

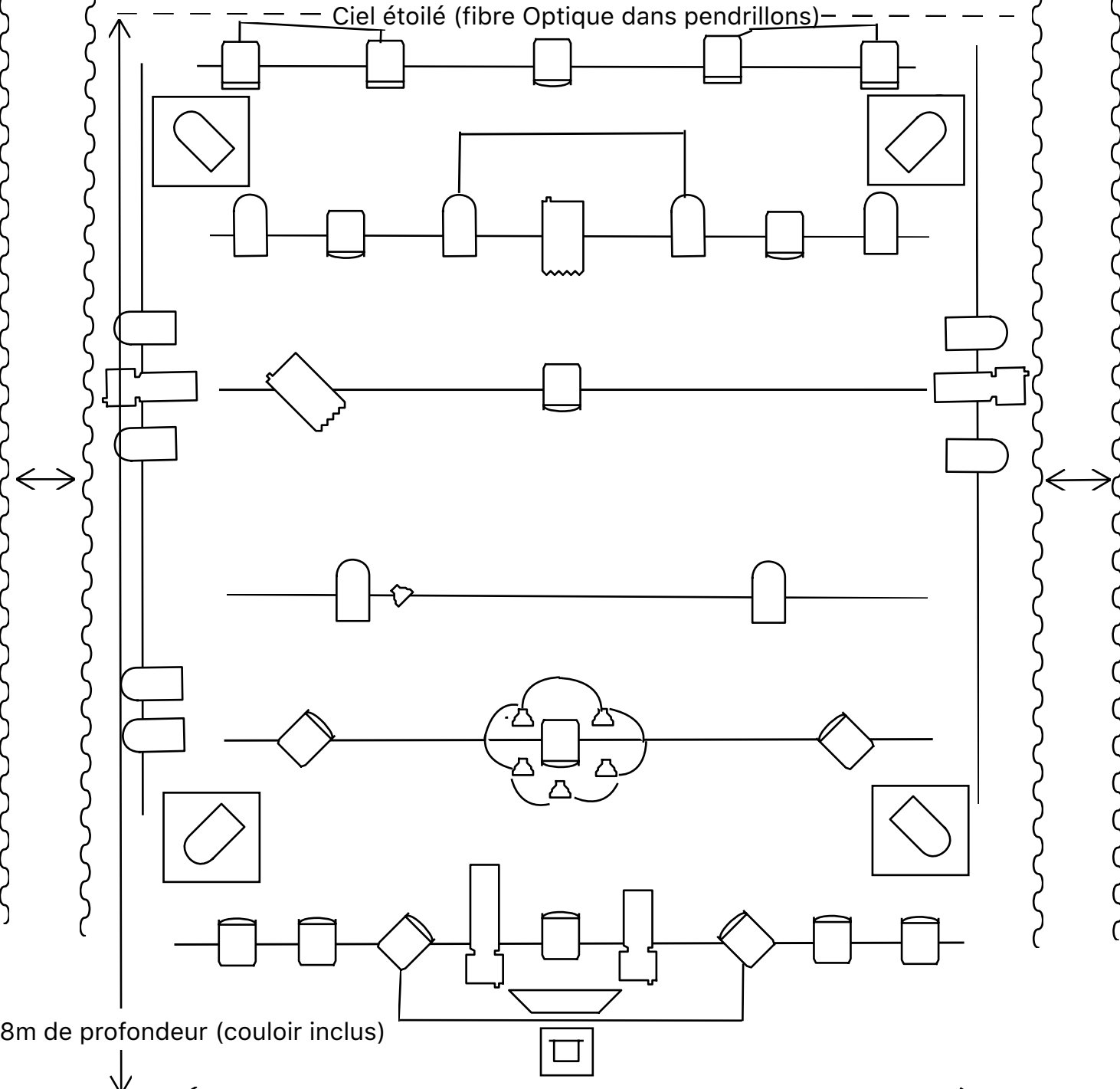
Face Lee 170

PC solo Lee 195

En cas de soucis avec le plan
contacter Thyl; +32 0476 20 90 38
thyl_narara@hotmail.com

Couloir pour les comédiens 1m

Ciel étoilé (fibre Optique dans pendrillons)



8m de profondeur (couloir inclus)

9m d'ouverture (Couloir Inclus)

Pendrillonnage à l'allemande